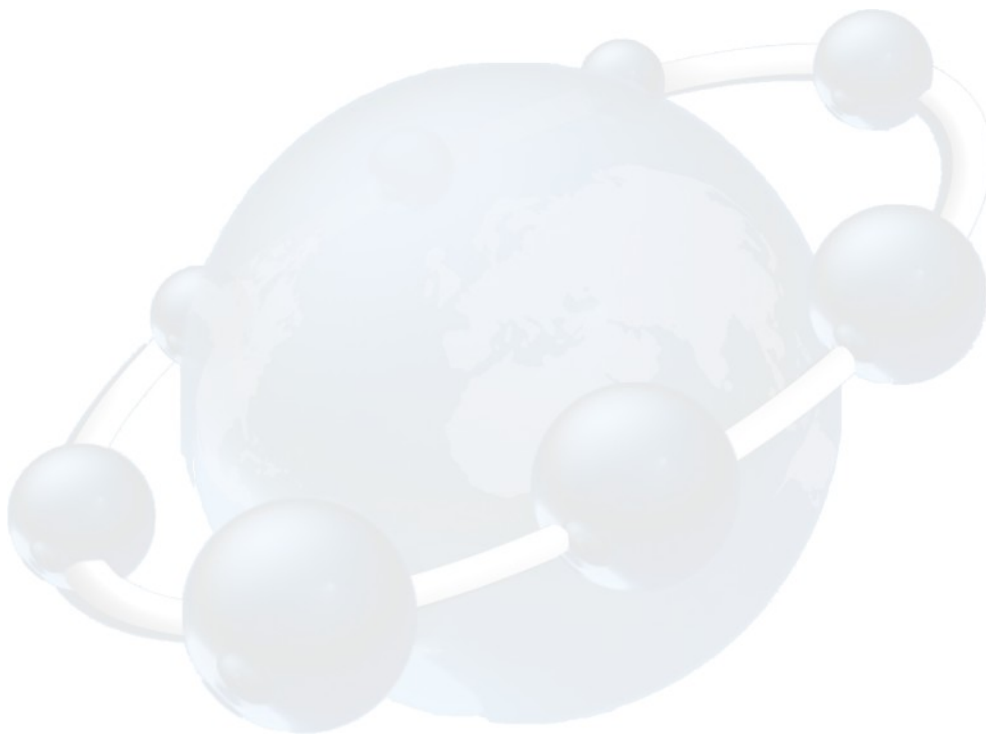


iqPortal – abonencki panel zarządzania



Wersja 0.9

Informacje zawarte w niniejszym dokumencie stanowią tajemnicę naszego przedsiębiorstwa w rozumieniu przepisów Ustawy o zwalczaniu nieuczciwej konkurencji z dnia 16.04.1993 (Dz. U. 93.47.211, z późniejszymi zmianami). Nieautoryzowane rozpowszechnianie całości lub fragmentu niniejszej dokumentacji w jakiegokolwiek postaci jest zabronione. Wykonywanie kopii metodą kserograficzną, fotograficzną, a także kopiowanie na nośniku filmowym, magnetycznym lub innym powoduje naruszenie praw autorskich niniejszej publikacji. Cyfrowe Systemy Telekomunikacyjne Sp. z o.o. zastrzega sobie prawo do rozwijania dokumentu, aktualizacji, wprowadzania zmian i poprawek.

Spis treści

1. Wstęp.....	4
2. Abonent – logowanie, podstawowe informacje.....	4
3. Billing.....	6
4. Usługi.....	7
5. Statystyki.....	8
6. Kalkulator.....	10
7. Książka telefoniczna.....	11
8. Web2Fax.....	13

1. Wstęp.

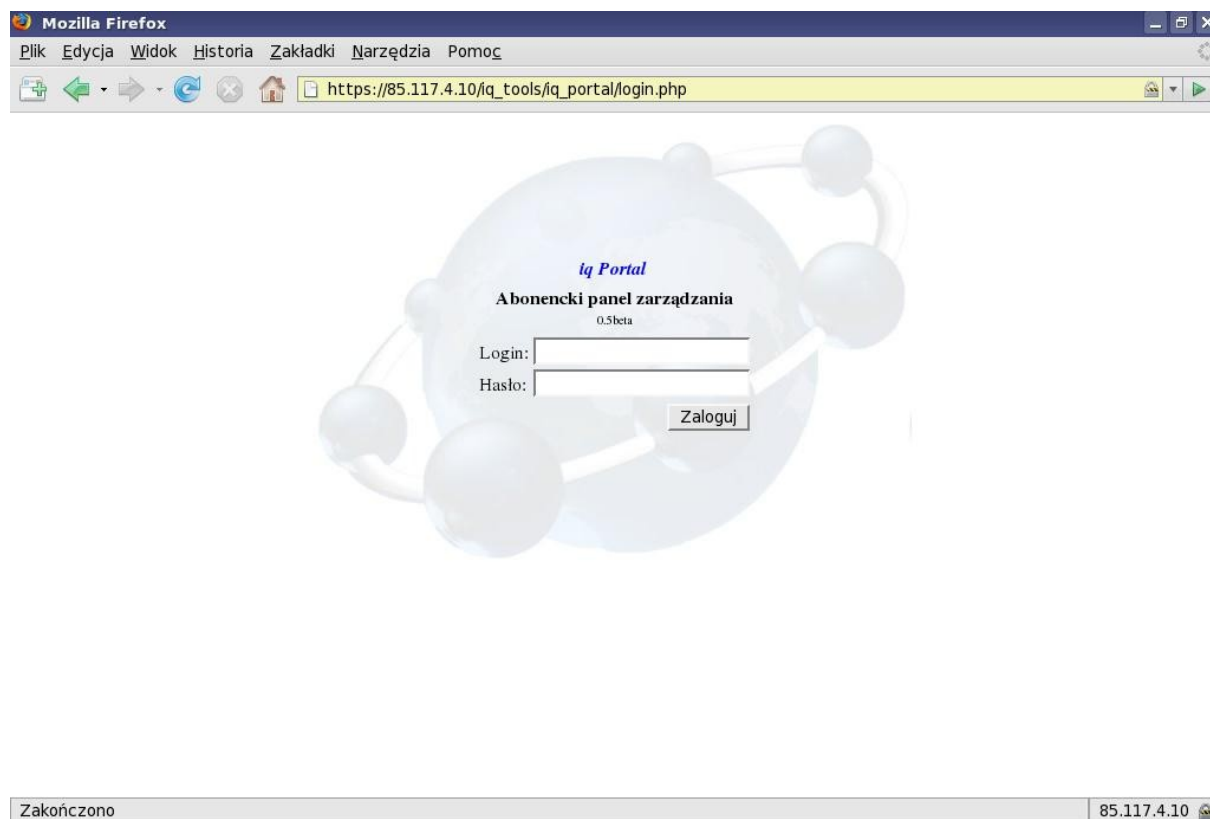
IqPortal, to prosta i przejrzysta aplikacja dla abonenta końcowego platformy iqSystem. Dzięki aplikacji abonent ma dostęp w trybie rzeczywistym do parametrów konfiguracyjnych:

- Numery linii przypisanych do abonenta oraz plany taryfikacyjne.
- Billingi rozmów telefonicznych wykonanych na poszczególnych numerach linii (szczegółowe i zbiorcze) za wybrany okres rozrachunkowy
- Stan usług telekomunikacyjnych oraz możliwość konfiguracji trybów pracy
- Statystyki połączeń za wybrany okres rozrachunkowy
- Możliwość obliczenia kosztu połączenia przy uwzględnieniu przypisanego planu taryfikacyjnego
- Książka telefoniczna abonentów platformy
- Możliwość wysyłania faksów za pomocą interfejsu Web2FAX

Aplikacja iqPortal jest dostępna poprzez przeglądarkę www, zalecane jest wykorzystywanie przeglądarki Mozilla Firefox w wersji 2.0 lub nowszej, lub Internet Explorer w wersji 6.0 lub nowszej.

2. Abonent – logowanie, podstawowe informacje.

Aby uruchomić aplikację iqPortal należy uzyskać od operatora platformy VoIP iqSystem następujące informacje: adres www aplikacji iqPortal, login, hasło.



- Po zalogowaniu się do aplikacji iqPortal wyświetlane są:
- informacje teleadresowe abonenta,
 - przypisane do abonenta linie telefoniczne,
 - plan taryfowy,
 - wysokość abonamentu,
 - ilość bezpłatnych minut w abonamencie,
 - wysokość przyznanego limitu.

Zakładka „Hasło” pozwala na zmianę indywidualnego hasła abonenta, pozwalającego na logowanie się do portalu.

iq Portal (v.0.9beta) - Abonencki panel zarządzania zalogowany jako: test (Jan Widmo)

Abonent Hasło

iq Portal - Abonencki panel zarządzania

Imię i nazwisko: Jan Widmo
 Adres zamieszkania: Spokojna 12/2
 Miejscowość: 33-100 Tarnów
 Adres e-mail: test@test.com

Linie telefoniczne abonenta

Lp	Numer	Plan Taryf.	Abonament	Bezpl.	Limit	Wysokość lim.
1	146361002	Abonament 100	100.00 zł	0 min	-	0.00

Zakończono 85.117.4.10

3. Billing.

Po lewej stronie panelu znajduje się link do zakładki „billing”, gdzie abonent może „on line” uzyskać informację o zrealizowanych rozmowach wyjściowych. Dane billingowe szczegółowe są wyświetlane w przedziałach miesięcznych wraz z podsumowaniem. Jeśli abonent posiada kilka linii (numerów telefonicznych), to z rozwijalnego menu po prawej stronie panelu wybiera numer linii, dla której ma być prezentowane zestawienie zrealizowanych połączeń.

Zestawienie połączeń numeru 146361002
aktywacja od 2007-06-04 13:00 do obecnie

Za okres: Czerwiec 2007 Numer telefonu: 146361002
ustaw

zestawienie dla telefonu 146361002 za okres od: 04-06-2007 13:00 do 30-06-2007 23:59

Data	Abonent B	Znacznik	czas (d/p)	strefa	Koszt
2007-06-11 12:52:08	0146361001	Odebrane	0:00:06 (6/0 sek.)	Lokalne	0,05 zł
2007-06-11 12:52:22	0146361001	Odebrane	0:00:23 (23/0 sek.)	Lokalne	0,05 zł
2007-06-11 12:52:50	0146361001	Odebrane	0:01:25 (31/54 sek.)	Lokalne	0,74 zł
2007-06-11 12:54:21	0146361001	Odebrane	0:02:38 (0/158 sek.)	Lokalne	1,65 zł
2007-06-11 13:12:34	0146361001	Odebrane	0:12:09 (0/729 sek.)	Lokalne	7,45 zł
2007-06-11 15:50:50	9001	Odebrane	0:00:05 (0/5 sek.)	Specjalne	0,04 zł
2007-06-14 14:50:39	9001	Odebrane	0:00:05 (0/5 sek.)	Specjalne	0,04 zł

strefa	czas połączeń	suma połączeń
Lokalne	0:16:41	9,94 zł
Międzymiastowe	0:00:00	0,00 zł
Międzynarodowe	0:00:00	0,00 zł
Komórkowe	0:00:00	0,00 zł
Specjalne	0:00:10	0,08 zł
razem	0:16:51	10,02 zł

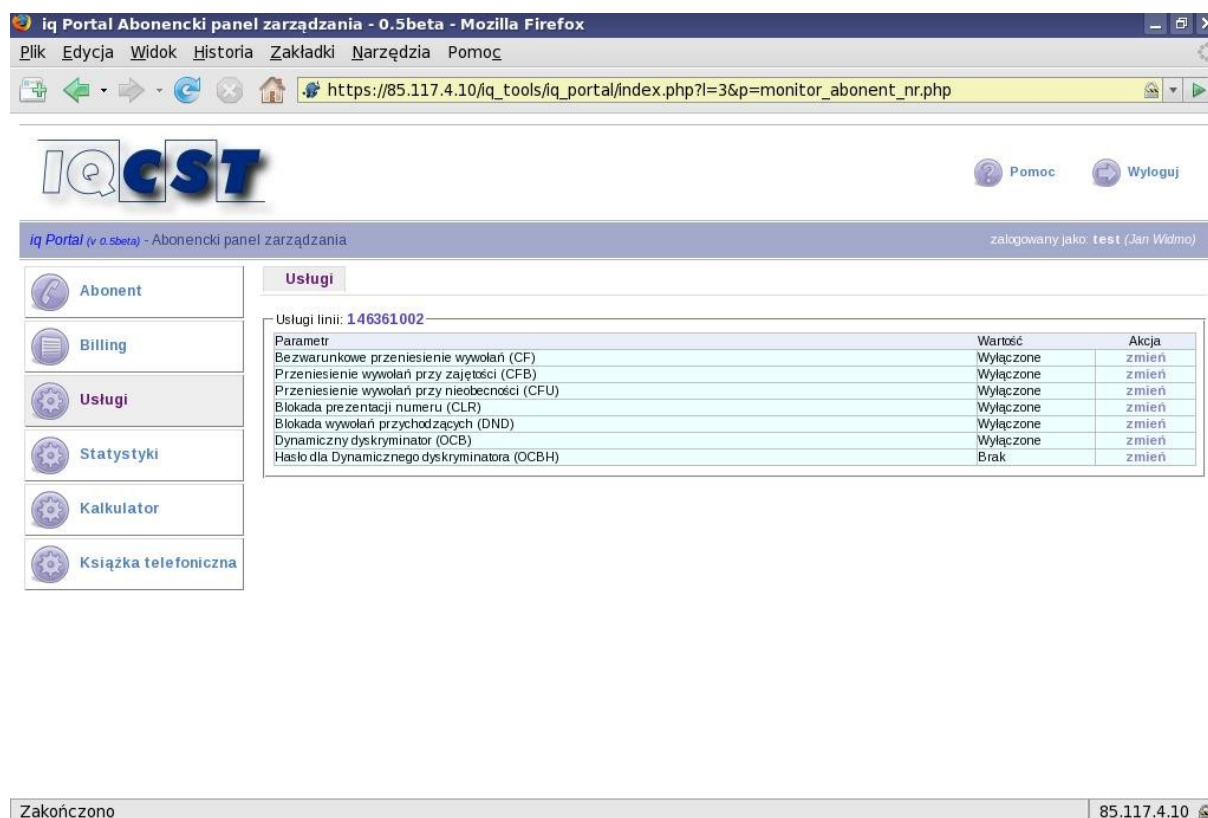
Zakończono 85.117.4.10

Należy zwrócić uwagę, iż dane bilingowe są aktualizowane na bieżąco – abonent po zakończeniu rozmowy ma pełną informację o zrealizowanym połączeniu.

4. Usługi.

Klikając w link „usługi” użytkownik aplikacji iqPortal otrzymuje informację o dostępnych usługach abonenckich. W przypadku, gdy któraś z usług jest aktywna wyświetlany jest jej stan (np. informacja na jaki numer abonent przeadresował natychmiastowo swój telefon).

Dzięki aplikacji iqPortal abonent może aktywować/deaktywować usługi klikając w link „zmień” który jest przypisany do każdej usługi w kolumnie „Akcja”.



iq Portal (v 0.5beta) - Abonencki panel zarządzania zalogowany jako: test (Jan Walmo)

Usługi

Usługi linii: 146361002

Parametr	Wartość	Akcja
Bezwarunkowe przeniesienie wywołań (CF)	Wyłączone	zmień
Przeniesienie wywołań przy zajętości (CFB)	Wyłączone	zmień
Przeniesienie wywołań przy nieobecności (CFU)	Wyłączone	zmień
Blokada prezentacji numeru (CLR)	Wyłączone	zmień
Blokada wywołań przychodzących (DND)	Wyłączone	zmień
Dynamiczny dyskryminator (OCB)	Wyłączone	zmień
Hasło dla Dynamicznego dyskryminatora (OCBH)	Brak	zmień

Zakończono 85.117.4.10

Należy zwrócić uwagę, iż wszystkie operacje na usługach realizowane są w czasie rzeczywistym – wszelkie modyfikacje z poziomu aplikacji iqPortal są równocześnie aktywowane w systemie.

5. Statystyki.

Klikając w link „Statystyki” użytkownik aplikacji iqPortal otrzymuje informacje o czasie i koszcie połączeń do stref numeracyjnych w danym miesiącu, informacje na temat zestawianych połączeń, jak również dane na temat najczęściej wybieranych numerach telefonów. Wszystkie informacje wyświetlane są zarówno w tabelach jak i w formie wykresów kołowych przez co statystyki stają się bardziej czytelne.

Użytkownik aplikacji iqPortal ma możliwość zmiany okresu w którym generowane są statystyki. W przypadku braku informacji w wybranym miesiącu zostanie wyświetlony stosowny komunikat.

iq Portal Abonencki panel zarządzania - 0.5beta - Mozilla Firefox

Plik Edycja Widok Historia Zakładki Narzędzia Pomoc

https://85.117.4.10/iq_tools/iq_portal/index.php?l=4&p=statystyki.php

IQ CST Pomoc Wyloguj

iq Portal (v 0.5beta) - Abonencki panel zarządzania zalogowany jako: test (Jan Widmo)

- Abonent
- Billing
- Usługi
- Statystyki**
- Kalkulator
- Książka telefoniczna

Statystyki

Za okres: Czerwiec 2007

ustaw

Czas połączeń do stref - 06.2007

Strefa	Czas połączenia
Specjalne	10 sekund
Lokalne	1001 sekund

Specjalne	0.00%
Lokalne	99.01%

Koszt połączeń do stref - 06.2007

Strefa	Czas połączenia
Specjalne	0.08 groszy
Lokalne	9.94 groszy

Specjalne	0.8%
Lokalne	99.2%

Zestawienie połączeń - 06.2007

Rodzaj	Ilość
ANSWERED	7

100% poprawnych połączeń

10 najczęściej wybieranych numerów - 06.2007

Numer	Ilość
0146361001	5
9001	2

0146361001	71.43%
9001	28.57%

Zakończono 85.117.4.10

6. Kalkulator.

Klikając w link „Kalkulator” użytkownik aplikacji iqPortal ma możliwość sprawdzenia kosztów połączeń do wybranego przez siebie numeru telefonu. Wpisany numer musi zawierać numer kierunkowy. W przypadku gdy użytkownik jest posiadaczem więcej niż jednego numeru telefonu, należy wybrać numer z którego będzie wykonywane połączenie.

The screenshot shows a web browser window with the following details:

- Browser: Mozilla Firefox
- Address Bar: https://85.117.4.10/iq_tools/iq_portal/index.php?p=kalkulator.php&l=5
- Page Title: iq Portal (v 0.5beta) - Abonencki panel zarządzania
- User: zalogowany jako: test (Jan Widmo)
- Navigation Menu (left): Abonent, Billing, Usługi, Statystyki, **Kalkulator**, Książka telefoniczna
- Main Content: **Kalkulator**
Form: Połączenie z numeru telefonu: 146361002 na numer telefonu: [input type="text"] policz
- Status Bar: Zakończono | 85.117.4.10

Aplikacja automatycznie sprawdza strefę numeracyjną podanego numeru telefonu. Jeśli operator zdefiniował koszt połączenia do danej strefy, zostanie wyświetlona tablica kosztów z wyszczególnieniem każdej godziny w poszczególnym dniu tygodnia. Z poniższej tabeli można odczytać, że minuta połączenia z linii abonenta do strefy numeracyjnej 014 w dniu tygodnia Wtorek pomiędzy godziną 6.00 a 6.59 wyniesie 50 groszy.

iq Portal (v 0.5beta) - Abonencki panel zarządzania zalogowany jako: test (Jan Widmo)

Kalkulator

Połączenie z numeru telefonu: na numer telefonu:

Koszty połączeń do numeru 0146861567 w strefie SN Tarnow

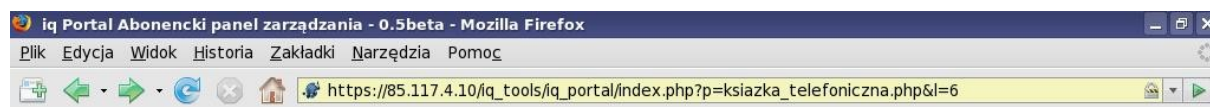
godzina/dzień	Po	Wt	Ś	Cz	Pi	So	Ni
0:00 - 0:59	0.60 zł/min	0.60 zł/min	0.60 zł/min	0.60 zł/min	0.60 zł/min	0.60 zł/min	0.60 zł/min
1:00 - 1:59	0.60 zł/min	0.60 zł/min	0.60 zł/min	0.60 zł/min	0.60 zł/min	0.60 zł/min	0.60 zł/min
2:00 - 2:59	0.60 zł/min	0.60 zł/min	0.60 zł/min	0.60 zł/min	0.60 zł/min	0.60 zł/min	0.60 zł/min
3:00 - 3:59	0.60 zł/min	0.60 zł/min	0.60 zł/min	0.60 zł/min	0.60 zł/min	0.60 zł/min	0.60 zł/min
4:00 - 4:59	0.60 zł/min	0.60 zł/min	0.60 zł/min	0.60 zł/min	0.60 zł/min	0.60 zł/min	0.60 zł/min
5:00 - 5:59	0.60 zł/min	0.50 zł/min	0.60 zł/min	0.60 zł/min	0.60 zł/min	0.60 zł/min	0.60 zł/min
6:00 - 6:59	0.60 zł/min	0.50 zł/min	0.60 zł/min	0.60 zł/min	0.60 zł/min	0.60 zł/min	0.60 zł/min
7:00 - 7:59	0.60 zł/min	0.60 zł/min	0.60 zł/min	0.60 zł/min	0.60 zł/min	0.60 zł/min	0.60 zł/min
8:00 - 8:59	0.60 zł/min	0.60 zł/min	0.60 zł/min	0.60 zł/min	0.60 zł/min	0.60 zł/min	0.60 zł/min
9:00 - 9:59	0.60 zł/min	0.60 zł/min	0.60 zł/min	0.60 zł/min	0.60 zł/min	0.60 zł/min	0.60 zł/min
10:00 - 10:59	0.60 zł/min	0.60 zł/min	0.60 zł/min	0.60 zł/min	0.60 zł/min	0.60 zł/min	0.60 zł/min
11:00 - 11:59	0.60 zł/min	0.60 zł/min	0.60 zł/min	0.60 zł/min	0.60 zł/min	0.60 zł/min	0.60 zł/min
12:00 - 12:59	0.60 zł/min	0.60 zł/min	0.60 zł/min	0.60 zł/min	0.60 zł/min	0.60 zł/min	0.60 zł/min
13:00 - 13:59	0.60 zł/min	0.60 zł/min	0.60 zł/min	0.60 zł/min	0.60 zł/min	0.60 zł/min	0.60 zł/min
14:00 - 14:59	0.60 zł/min	0.60 zł/min	0.60 zł/min	0.60 zł/min	0.60 zł/min	0.60 zł/min	0.60 zł/min
15:00 - 15:59	0.60 zł/min	0.60 zł/min	0.60 zł/min	0.60 zł/min	0.60 zł/min	0.60 zł/min	0.60 zł/min
16:00 - 16:59	0.60 zł/min	0.60 zł/min	0.60 zł/min	0.60 zł/min	0.60 zł/min	0.60 zł/min	0.60 zł/min
17:00 - 17:59	0.60 zł/min	0.60 zł/min	0.60 zł/min	0.60 zł/min	0.60 zł/min	0.60 zł/min	0.60 zł/min
18:00 - 18:59	0.60 zł/min	0.60 zł/min	0.60 zł/min	0.60 zł/min	0.60 zł/min	0.60 zł/min	0.60 zł/min
19:00 - 19:59	0.60 zł/min	0.60 zł/min	0.60 zł/min	0.60 zł/min	0.60 zł/min	0.60 zł/min	0.60 zł/min
20:00 - 20:59	0.60 zł/min	0.60 zł/min	0.60 zł/min	0.60 zł/min	0.60 zł/min	0.60 zł/min	0.60 zł/min
21:00 - 21:59	0.60 zł/min	0.60 zł/min	0.60 zł/min	0.60 zł/min	0.60 zł/min	0.60 zł/min	0.60 zł/min
22:00 - 22:59	0.60 zł/min	0.60 zł/min	0.60 zł/min	0.60 zł/min	0.60 zł/min	0.60 zł/min	0.60 zł/min
23:00 - 23:59	0.60 zł/min	0.60 zł/min	0.60 zł/min	0.60 zł/min	0.60 zł/min	0.60 zł/min	0.60 zł/min

Zakończono 85.117.4.10

7. Książka telefoniczna.

Klikając w zakładkę „Książka telefoniczna” użytkownik aplikacji iqPortal ma możliwość sprawdzenia numeru telefonu danego abonenta. Informacje które użytkownik musi posiadać to: nazwisko, miasto, ulica, numer domu i ewentualnie numer mieszkania.

Jeśli szukany abonent posiada więcej niż jeden aktywny numer telefonu zostaną wyświetlone wszystkie numery telefonu przypisane do danego abonenta.



Pomoc Wyloguj

iq Portal (v 0.5beta) - Abonencki panel zarządzania

zalogowany jako: test (Jan Widmo)

- Abonent
- Billing
- Usługi
- Statystyki
- Kalkulator
- Książka telefoniczna**

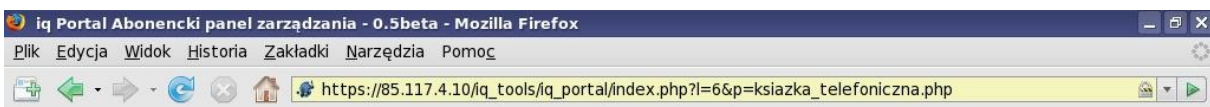
Książka telefoniczna

Książka telefoniczna

Nazwisko:
Miasto:
Ulica:
Nr domu:
Nr mieszkania:

Zakończono

85.117.4.10



Pomoc Wyloguj

iq Portal (v 0.5beta) - Abonencki panel zarządzania

zalogowany jako: test (Jan Widmo)

- Abonent
- Billing
- Usługi
- Statystyki
- Kalkulator
- Książka telefoniczna**

Książka telefoniczna

Książka telefoniczna

Szukany numer telefonu dla abonenta Widmo Jan: **146361002**

Zakończono

85.117.4.10

8. Web2Fax

Zakładka FAX pozwala na wykorzystanie interfejsu do nowoczesnej usługi pozwalającej na wysyłkę faksów za pośrednictwem wirtualnej maszyny faksowej. Klient nie musi posiadać fizycznego urządzenia, w celu wysłania faksu może skorzystać z portalu abonenta oraz interfejsu Web2Fax.

The screenshot displays the Web2Fax interface within the iqPortal. On the left, a vertical sidebar contains icons and labels for various services: Abonent, Billing, Usługi, Statystyki, Kalkulator, Abonenci, and FAX. The main content area is titled "WEB2FAX - wysyłanie faksów" and contains a form for sending faxes. The form includes a dropdown menu for "Numer nadawcy" (Sender Number) with the value "124424000", a text input field for "Numer odbiorcy" (Receiver Number), and a text input field for "Plik faxu (pdf/ps/txt)" (Fax File) with a "Choose..." button. A "wyslij" (Send) button is located at the bottom left of the form. The top of the page features the iqCST logo, a "Pomoc" (Help) link, and a "Wyloguj" (Logout) link. The breadcrumb trail shows "iq Portal (v.0.7) - Abonencki panel zarządzania" and "zalogowany jako: cst (CST.CST)".

Wysłanie faksu polega na wyborze numeru nadawcy, wpisaniu numeru odbiorcy oraz załadowaniu pliku zawierającego treść faksu. Plik musi być przygotowany w jednym z trzech formatów: PDF, PS (postscript), lub plik tekstowy (TXT).

Po zaakceptowaniu parametrów wyświetlony zostanie numer zlecenia. Za pomocą powyższego numeru można śledzić stan przetwarzania i wysyłki faksu w zakładce „Stan wysyłki”.

Faks oczekuje w kolejce na wolne zasoby serwera (tryb zawieszony). Serwer wykonuje 12 prób wysłania faksu w przypadku braku możliwości zestawienia połączenia (zajętość lub niedostępność numeru odbiorcy), lub trzy próby wysyłki w przypadku błędów transmisji.

W razie zakończenia procesu wysyłki z wynikiem błędnym, abonent zostanie poinformowany za pomocą e-maila o braku możliwości przesłania faksu.

Uwaga! Informacje w karcie „Stan wysyłki” przechowywane są tylko w obrębie jednej sesji. Po wylogowaniu się z aplikacji portalu wszystkie informacje o wychodzących faksach są usuwane.